

ÜBER UNS



Investment Group

Die 613 Investment Group GmbH ist eine Immobiliengesellschaft mit Sitz in Coburg. Unsere Firma hat sich darauf spezialisiert, Baudenkmäler herzurichten und in zeitgemäße Wohn- und Arbeitsbereiche umzuwandeln. Auf diese Weise entstehen lebenswürdige Hotels, ansprechende Geschäftsräume, reizvolle Apartments mit dem Charme der Vergangenheit. Dabei gehen wir bei unseren Bauprojekten stets mit sehr viel Liebe zum Detail vor, um die Faszination dieser einzigartigen Kulturgüter zu erhalten.



Investment Group

613 INVESTMENT GROUP GMBH
Steinweg 36/38
DE - 96450 Coburg
info@613investmentgroup.com
Telefon: +49 9561 7099879



ALLEE 7

Coburg

UMGEBUNG HISTORIE

Östlich der Altstadt und nördlich des Hofgartens entstand am Fuße des Festungsberges seit Mitte des 19. Jahrhunderts ein durchgrüntes Villenquartier. Zunächst wurde mit der neugotischen katholischen Stadtpfarrkirche östlich über dem zur Allee umgewandelten Graben ein monumentaler Akzent gesetzt. Entlang dem Hofgarten etablierten sich dann seit 1867 an der Festungsstraße stattliche Villen in vorwiegend neugotischer Formensprache. In der Folgezeit bis in die 1930er Jahre hinein wurde das Quartier mit Villen des Spätklassizismus, Historismus, Jugend-, Reform- und Heimatstils in unterschiedlicher Größe und Gestalt bebaut. Das charakteristische Villenquartier zeigt exemplarisch die architektonische Vielfalt und den Stil Wandel innerhalb weniger Jahrzehnte.



Investment Group

613 INVESTMENT GROUP GMBH

Steinweg 36/38
DE - 96450 Coburg

info@613investmentgroup.com
Telefon: +49 9561 7099879



Investment Group



GEBÄUDE

Das historische Gebäude der Allee 7 ist ein dreiflügeliger zweigeschossiger Walmdachbau aus Sandsteinquadern mit Eckpilastern (Wandpfeiler) und Blenfbogenfries. Mittig im Haupt- und Südflügel befindet sich je ein Zwerchhausrisalit, ein hervorspringender Gebäudeteil. Das im romanischen und gotischen Stil erbaute Anwesen von Wilhelm Streib und Julius Girtanner wurde von 1860 bis 1862 errichtet.

In dem Anwesen werden, verteilt auf 3 Ebenen, 16 anspruchsvolle, moderne Wohnungen in denkmalgeschütztem Ambiente errichtet.

Wir bieten ein breit gefächertes Wohnungsspektrum, von der Singlewohnung bis zum familienfreundlichen Appartement, ausgestattet mit Aufzügen, Kellerraum, teilweise mit Balkon oder Terrasse sowie PKW Stellplätze.

LAGE

Allee 7 genießt die Zentralität in der schönen historischen Stadt Coburg.
Autobahnanschluss Richtung Nürnberg/Suhl ca. 5,5 km
Hauptbahnhof fußläufig
Innenstadt Fußgängerzone in direkten Anschluss





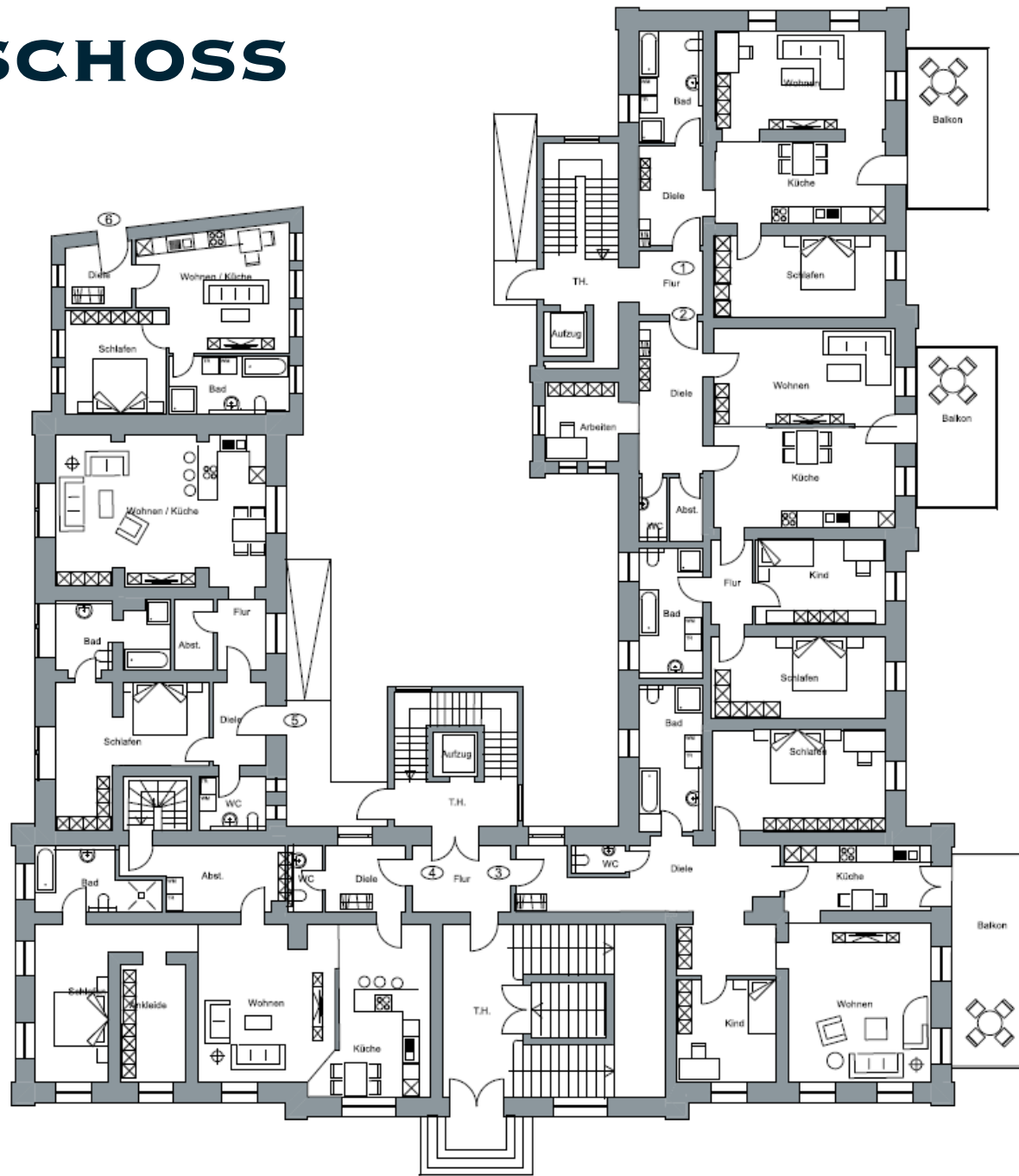
SÜDANSICHT

ANSICHTEN



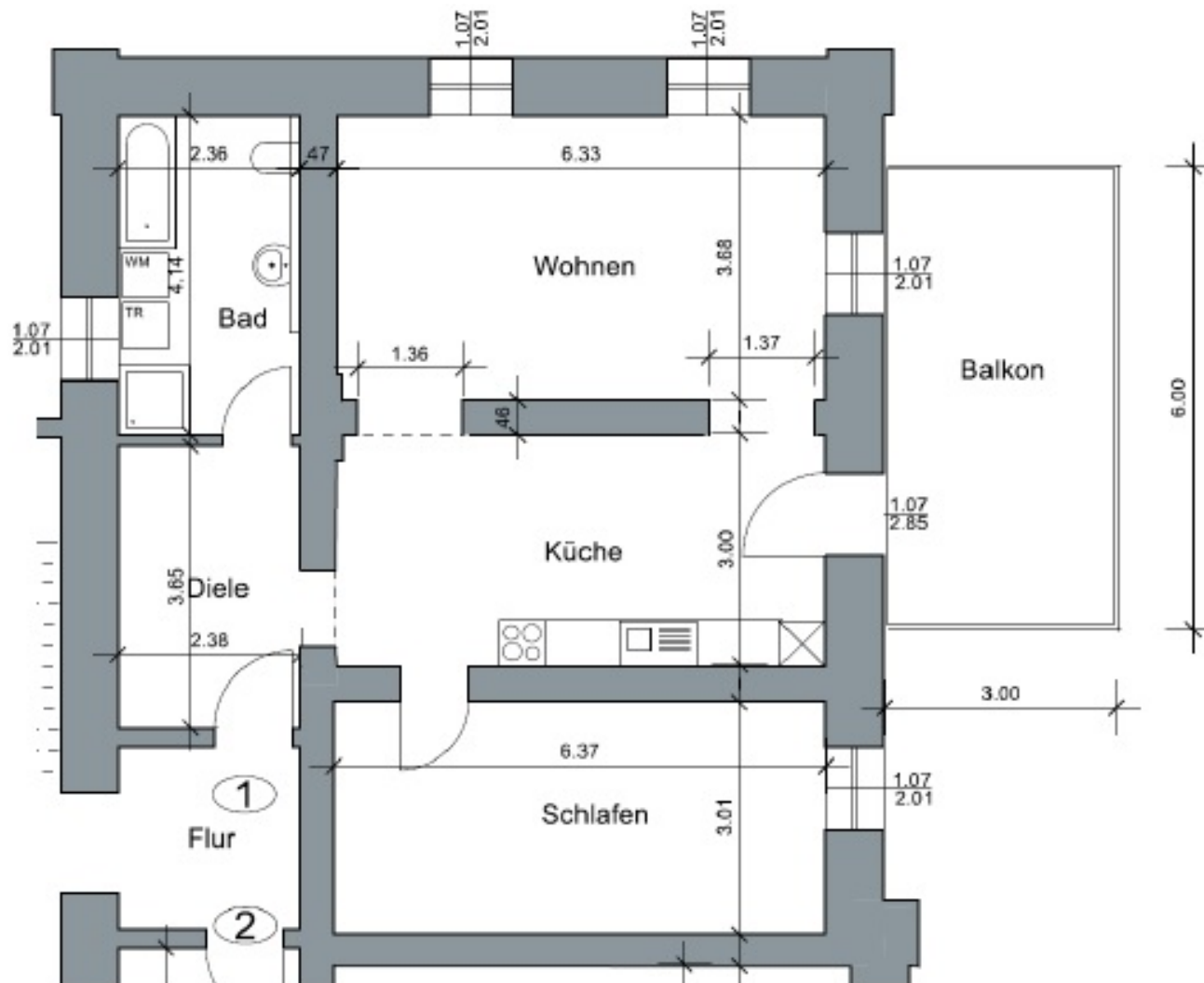
WESTANSICHT

ERDGESCHOSS



ALLEE 7

Wohnung 1 / EG



ERDGESCHOSS

Wohnfläche: ca. 92,26 m²

Abweichungen können möglich sein.

Ist-Maße werden nach Abschluss der Arbeiten ausgeführt.

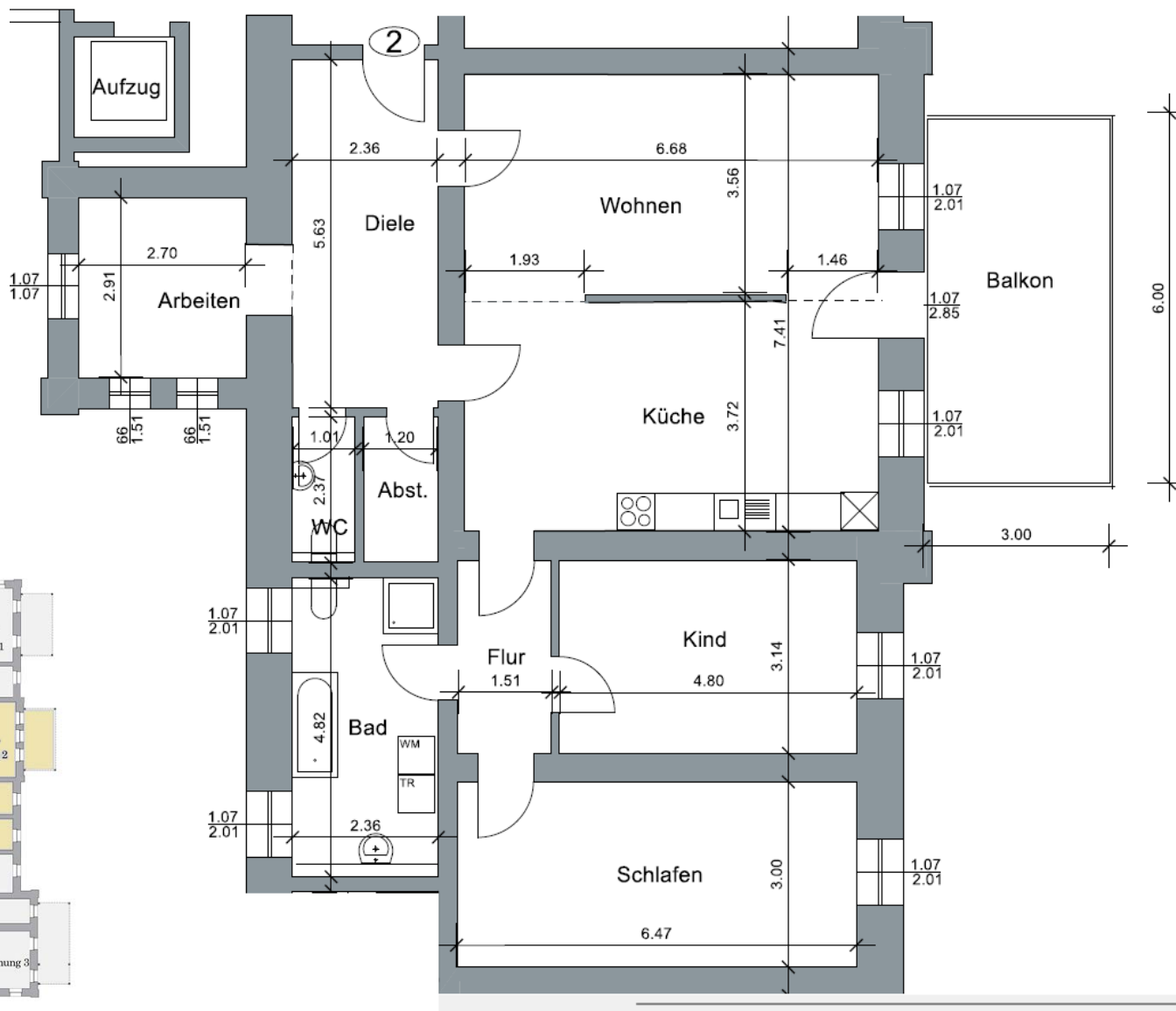
Balkon wird zu 50 % auf die Wohnfläche gerechnet.



Investment Group

ALLEE 7

Wohnung 2 / EG



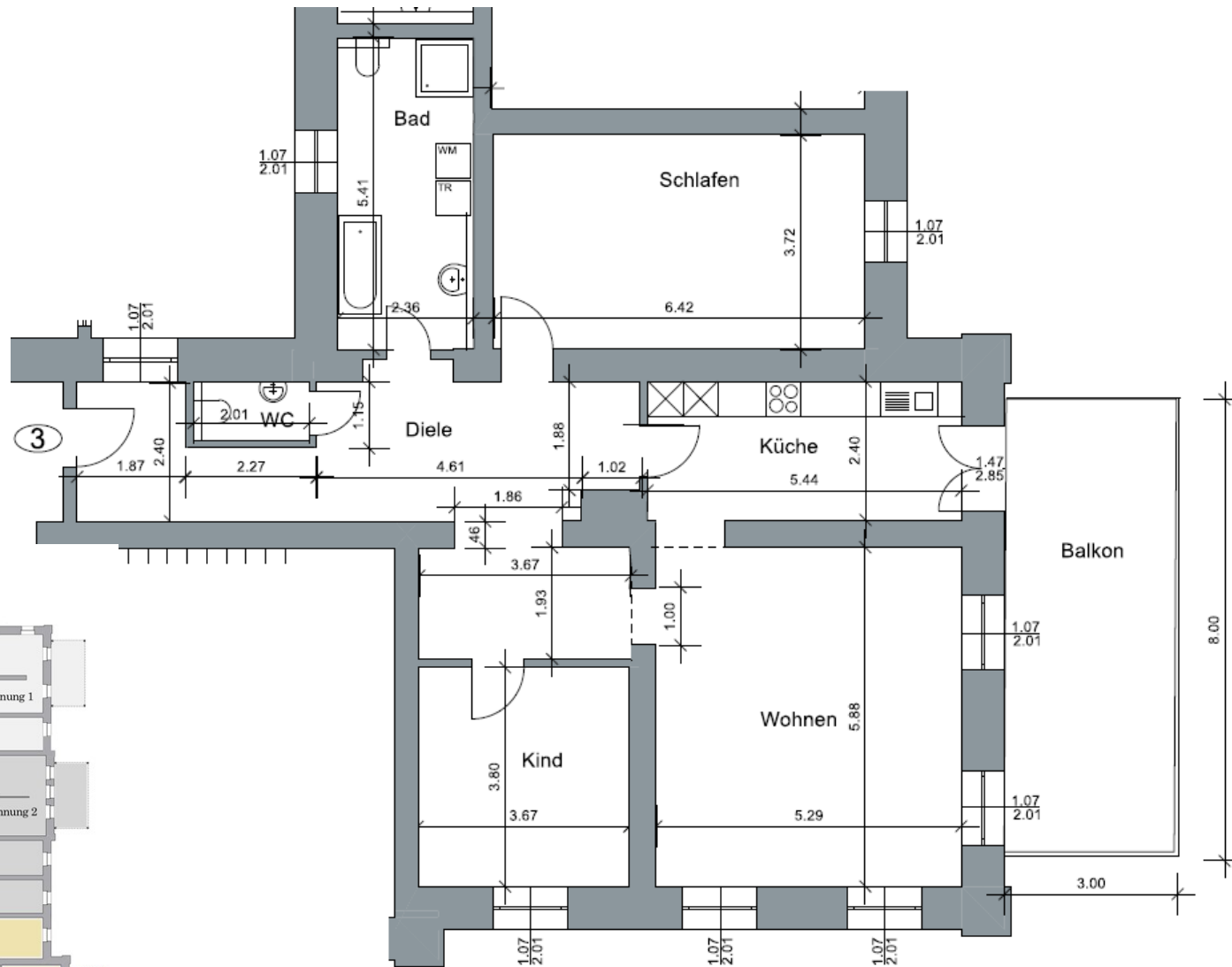
ERDGESCHOSS

Wohnfläche: ca. 136,67 m²

Abweichungen können noch möglich sein.

Ist-Maße werden nach Abschluss der Arbeiten ausgeführt.

Balkon wird zu 50 % auf die Wohnfläche gerechnet.



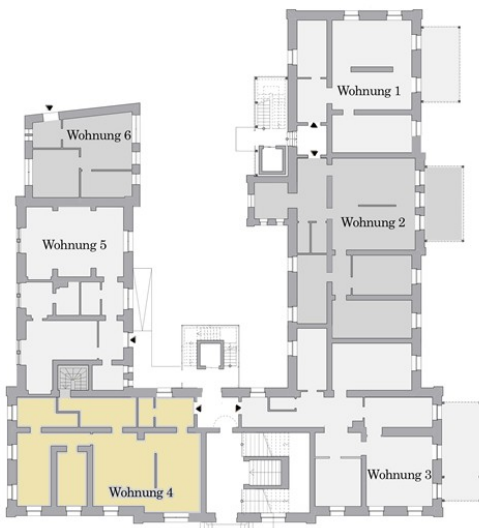
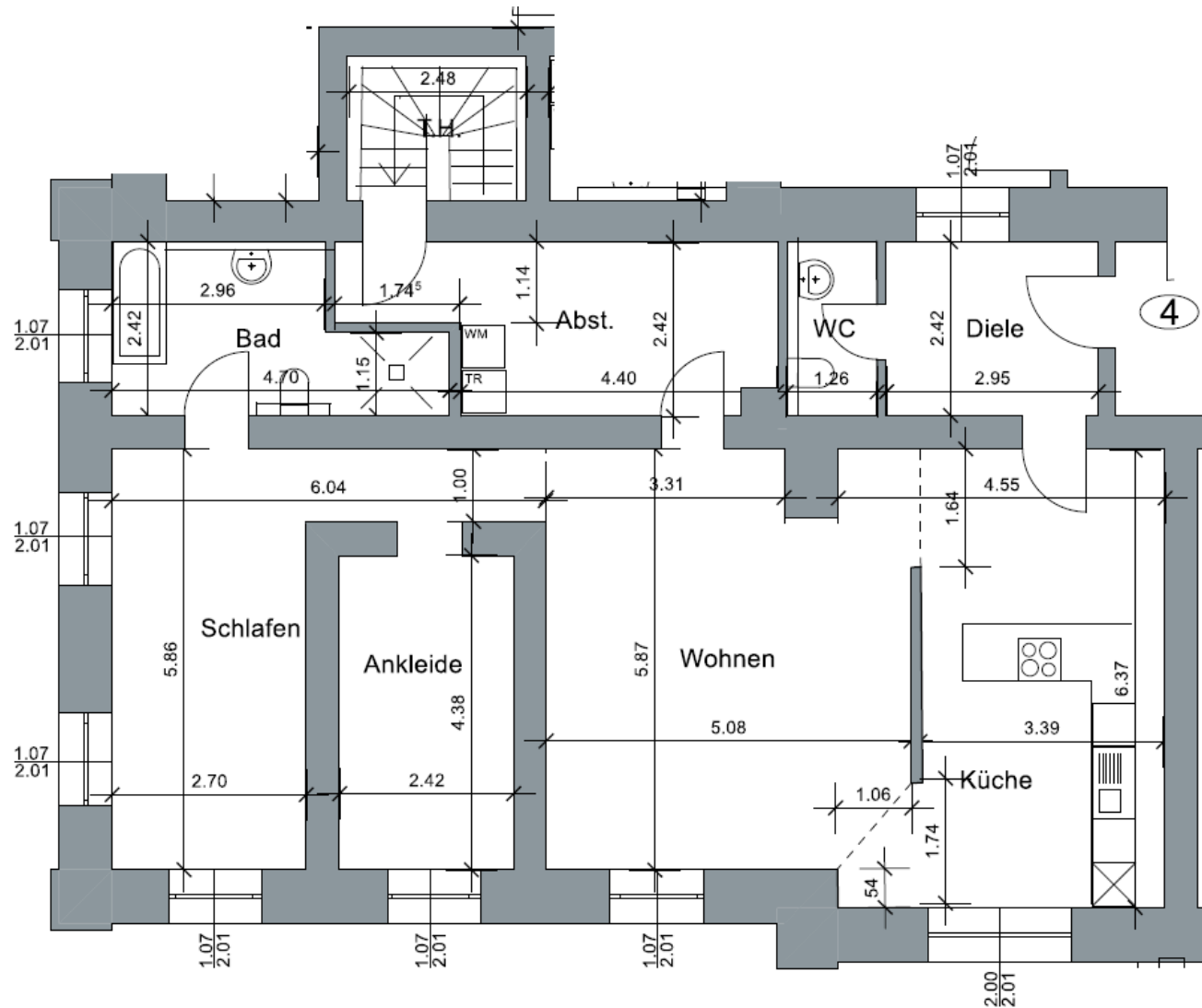
Wohnfläche: ca. 138,17 m²

Abweichungen können möglich sein.

Ist-Maße werden nach Abschluss der Arbeiten ausgeführt.

Balkon wird zu 50 % auf die Wohnfläche gerechnet.

Wohnung 4 / EG



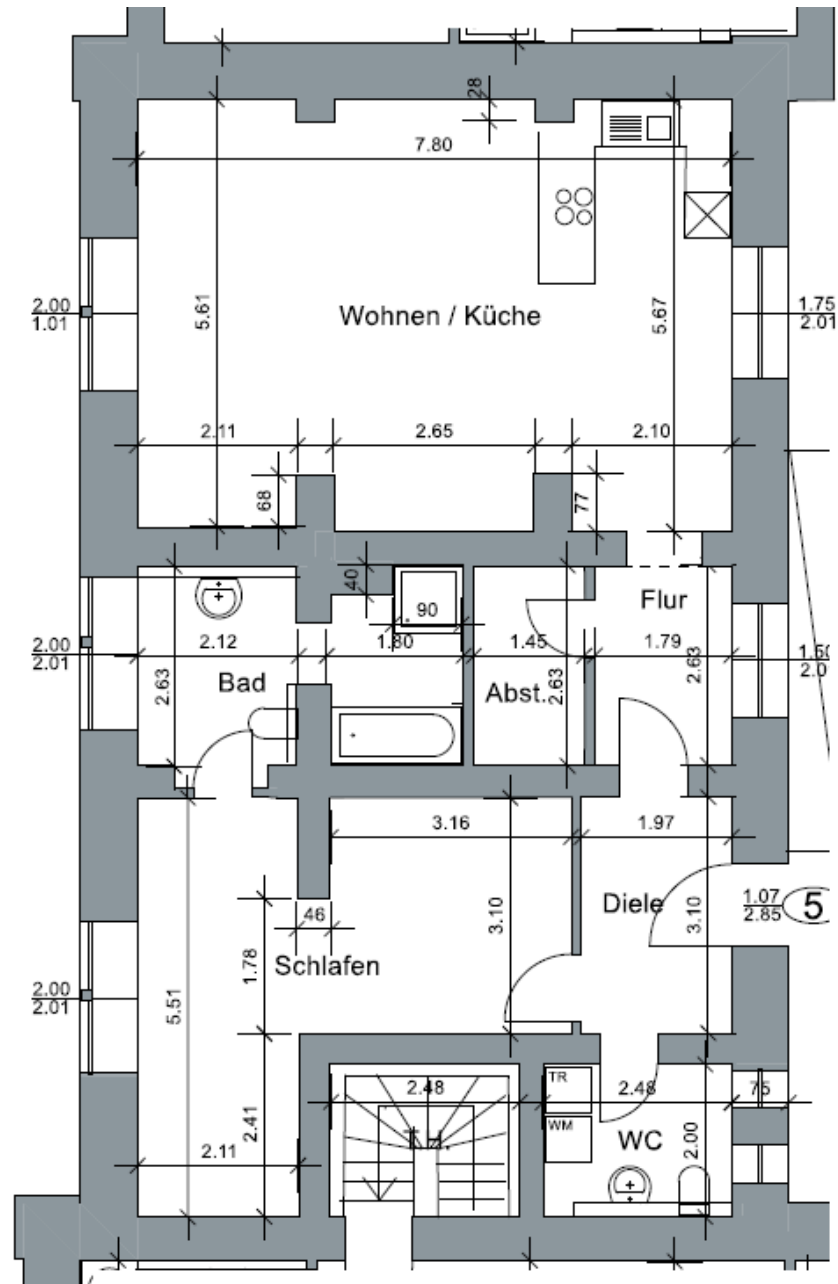
ERDGESCHOSS

Wohnfläche: ca. 114,36 m²

Es handelt sich um Rohbaumaße, Abweichungen können möglich sein.
Ist-Maße werden nach Abschluss der Arbeiten ausgeführt.

ALLEE 7

Wohnung 5 / EG



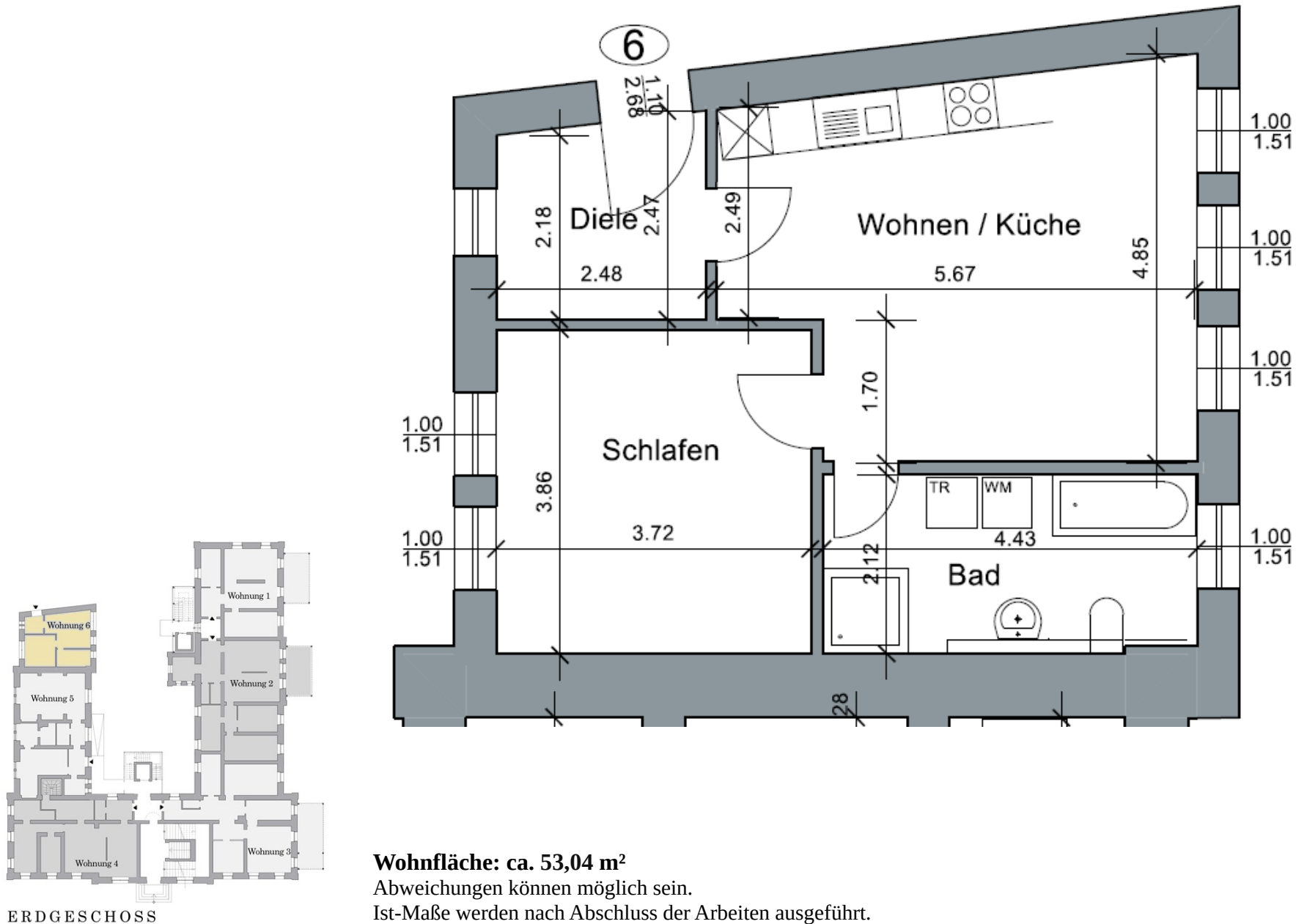
ERDGESCHOSS

Wohnfläche: ca. 95,78 m²

Abweichungen können möglich sein.

Ist-Maße werden nach Abschluss der Arbeiten ausgeführt.

Wohnung 6 / EG



ERDGESCHOSS

Wohnfläche: ca. 53,04 m²

Abweichungen können möglich sein.

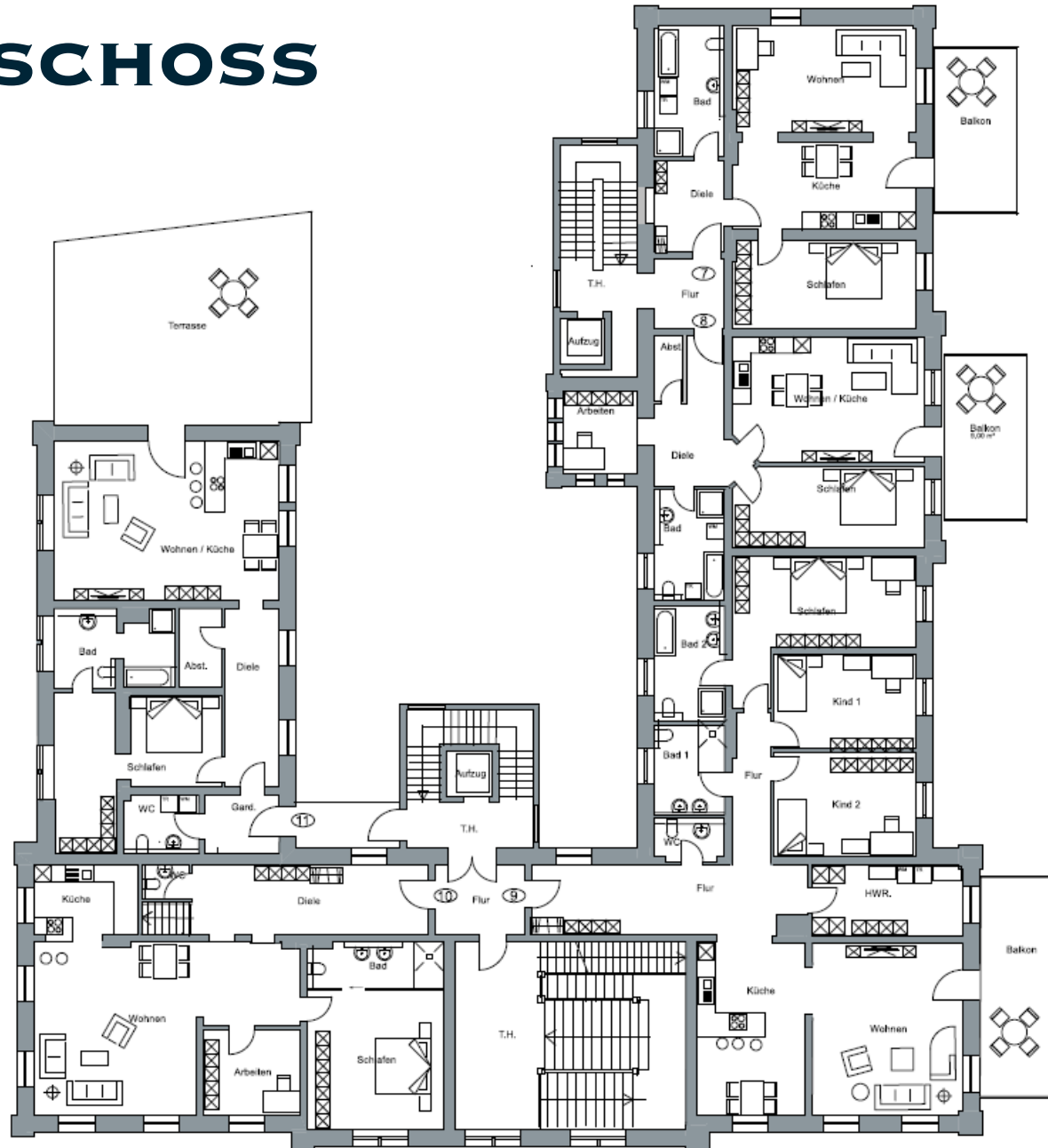
Ist-Maße werden nach Abschluss der Arbeiten ausgeführt.



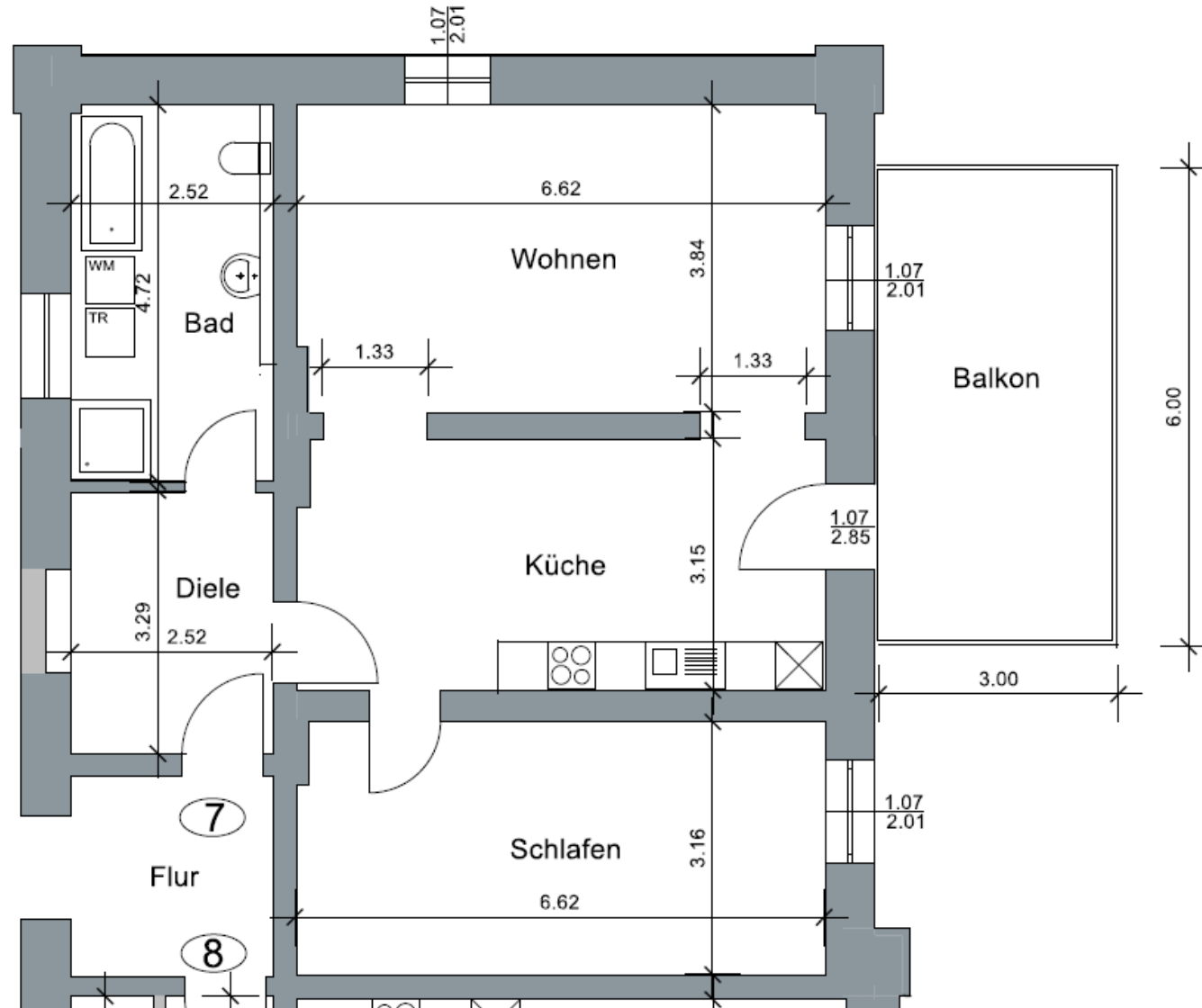
Investment Group

OBERGESCHOSS

10



Wohnung 7 / 1. OG



1. OBERGESCHOSS

Wohnfläche: ca. 96,67 m²

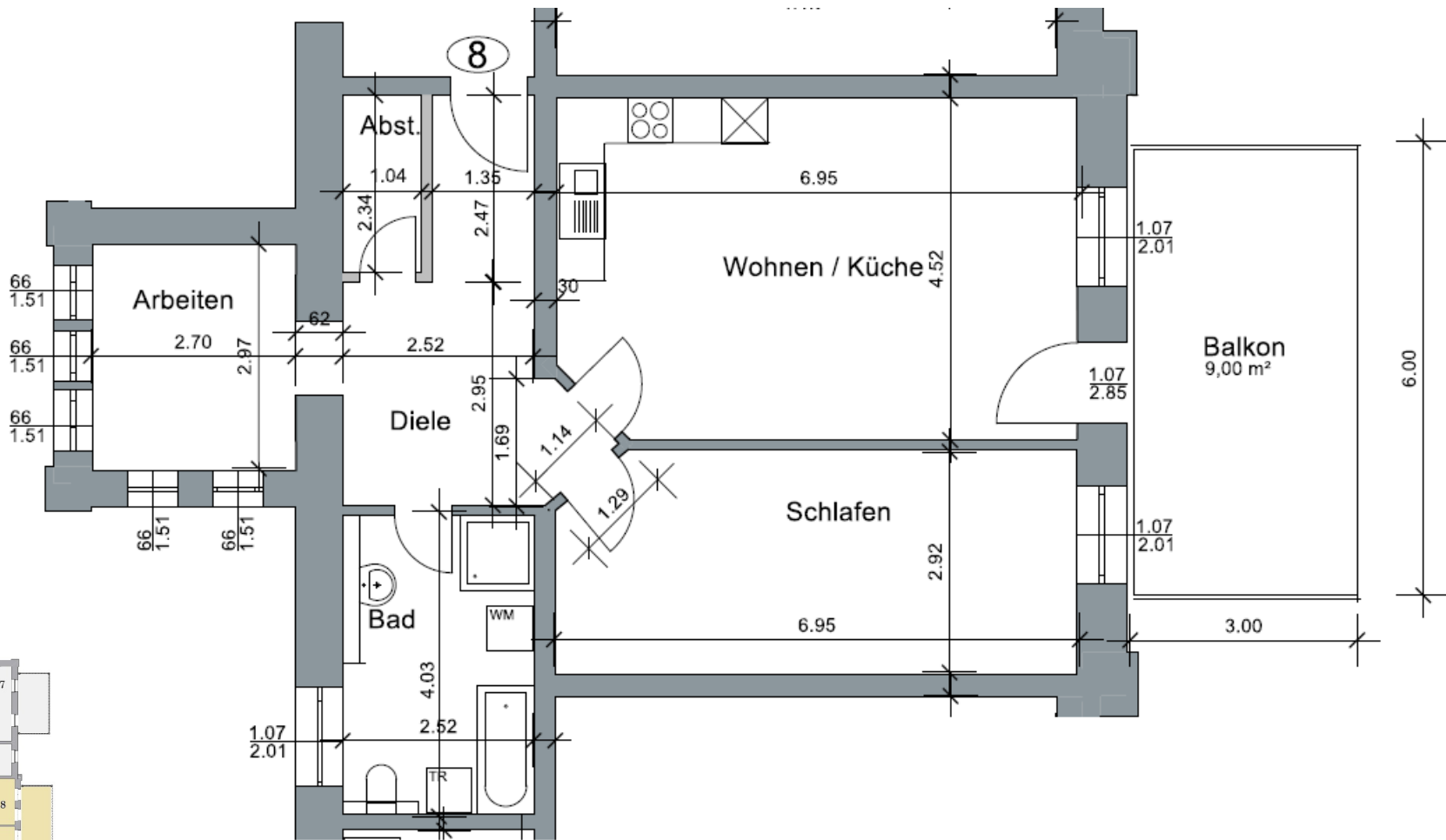
Abweichungen können möglich sein.

Ist-Maße werden nach Abschluss der Arbeiten ausgeführt.

Balkon wird zu 50 % auf die Wohnfläche gerechnet.

ALLEE 7

Wohnung 8 / 1. OG



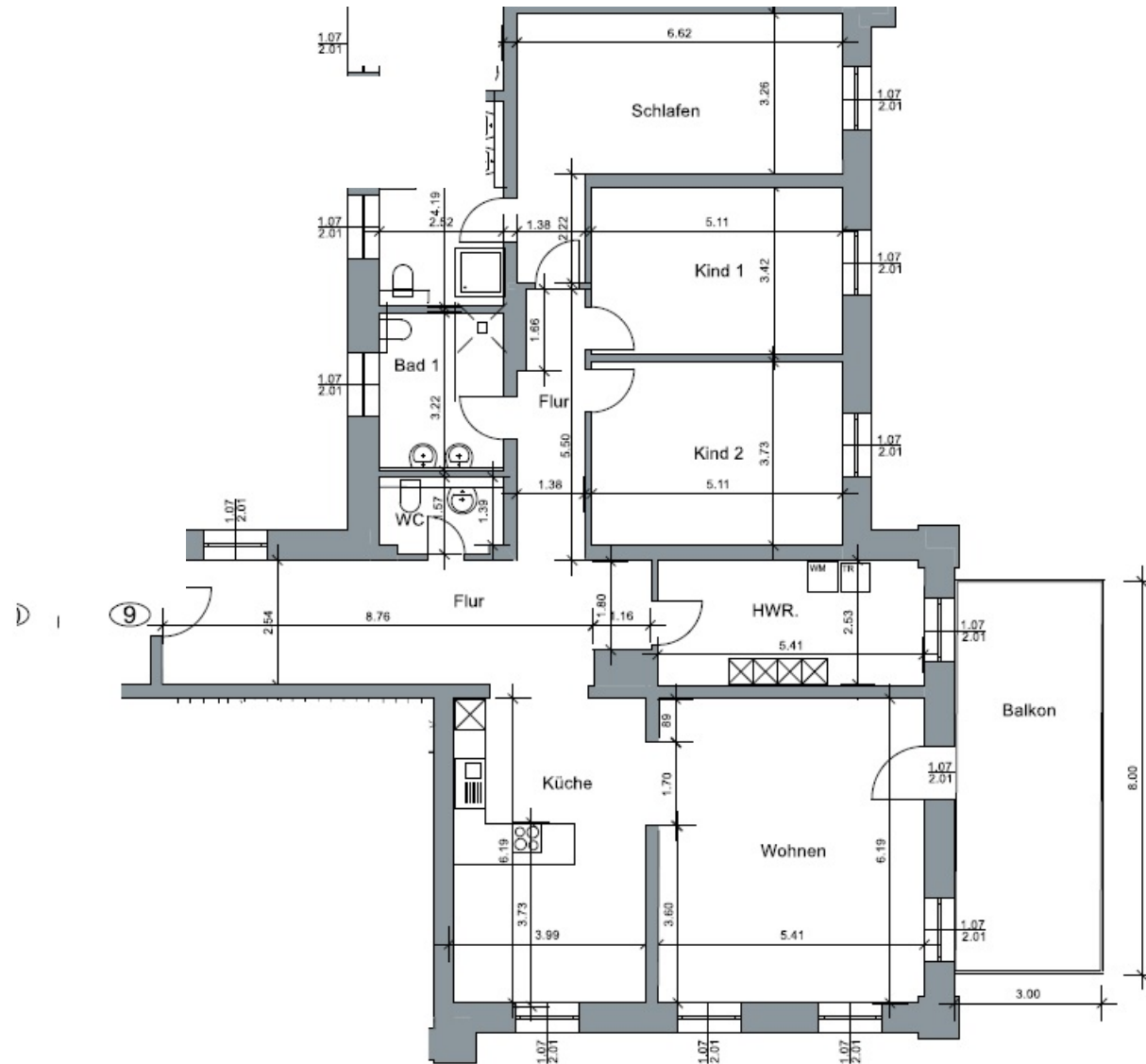
Wohnfläche: ca. 93,56 m²

Abweichungen können möglich sein.

Ist-Maße werden nach Abschluss der Arbeiten ausgeführt.

Balkon wird zu 50 % auf die Wohnfläche gerechnet.

Wohnung 9 / 1. OG



1. OBERGESCHOSS

Wohnfläche: ca. 200,00 m²

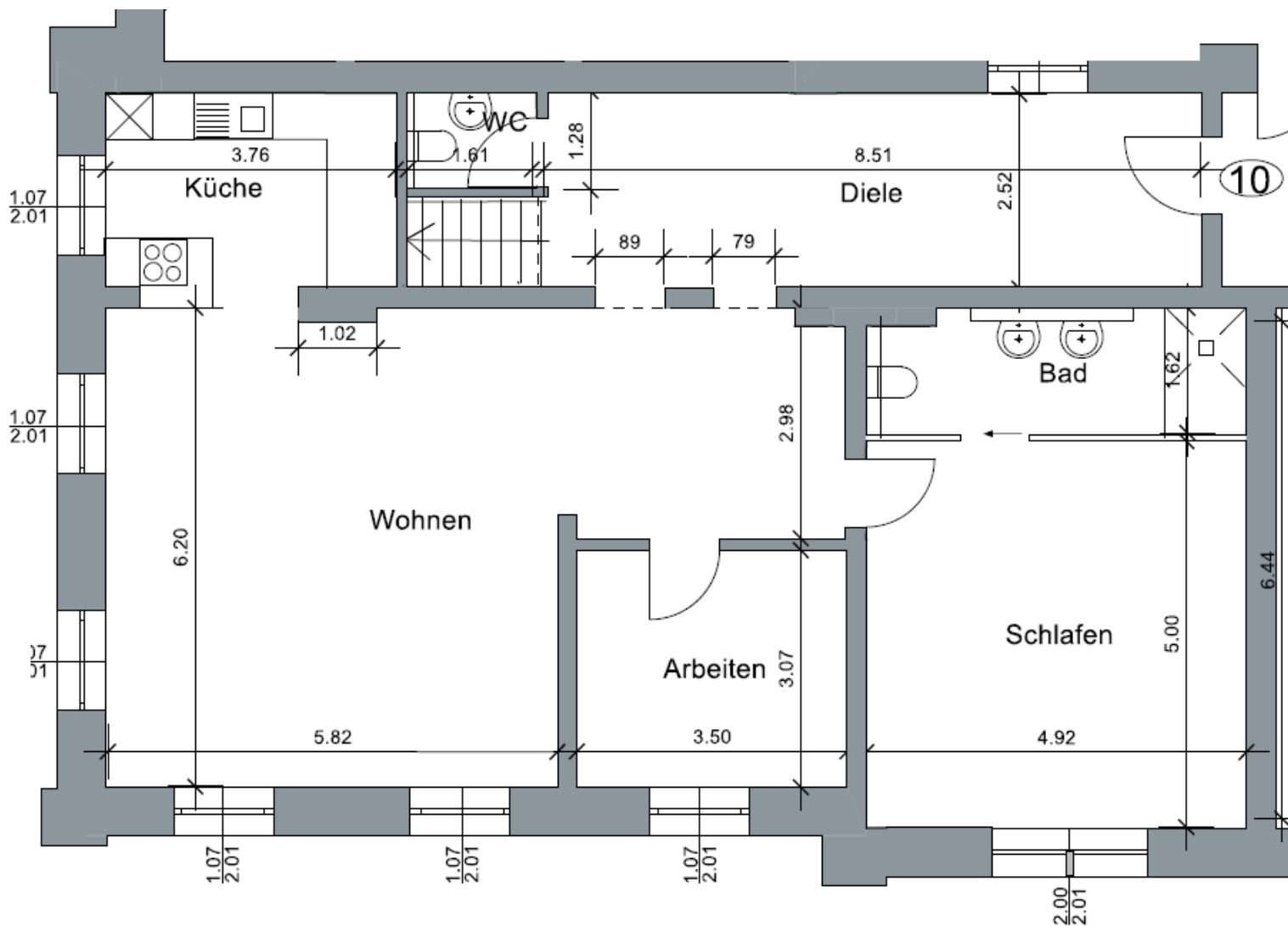
Abweichungen können möglich sein.

Ist-Maße werden nach Abschluss der Arbeiten ausgeführt.

Balkon wird zu 50 % auf die Wohnfläche gerechnet.

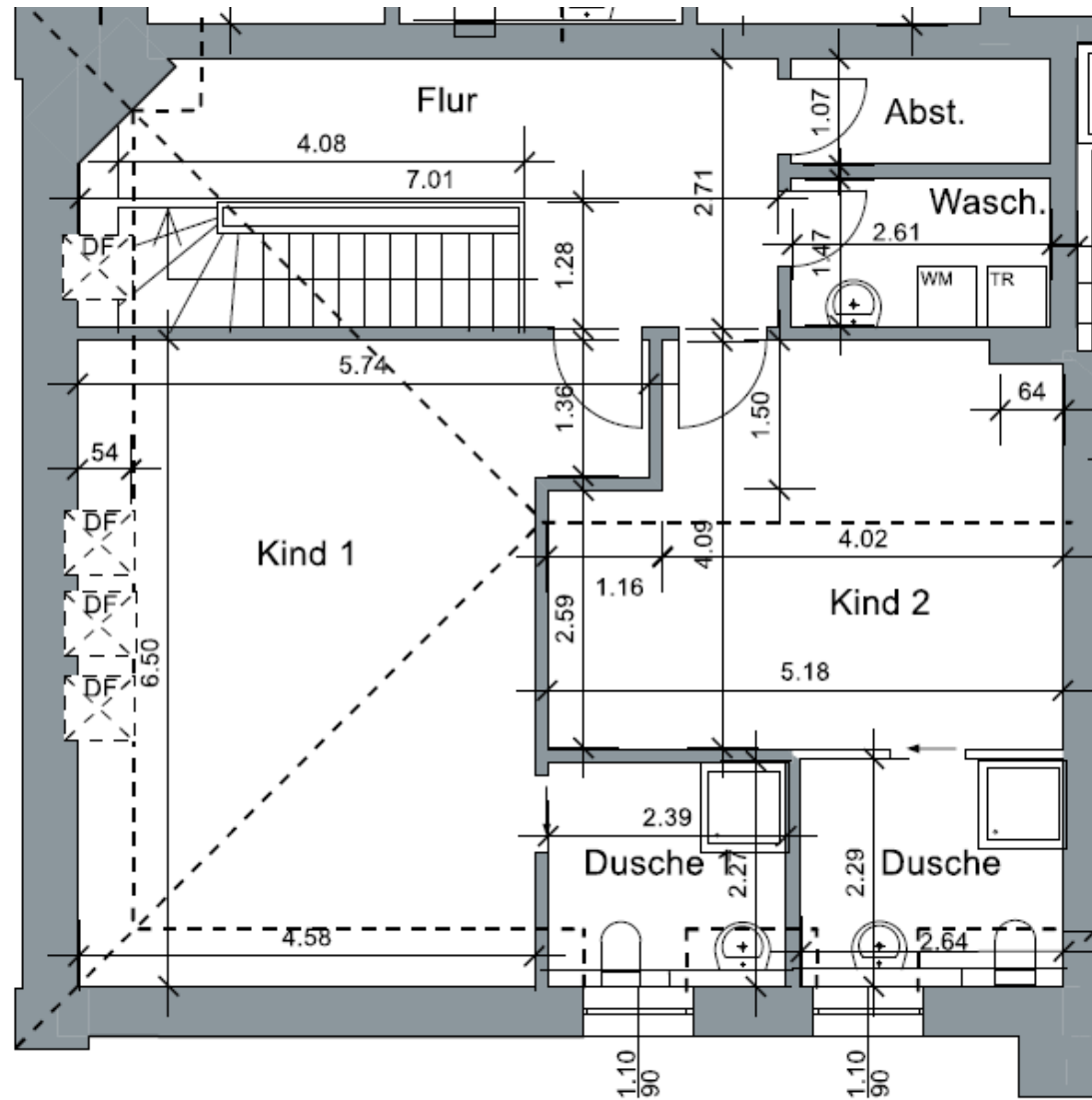
ALLEE 7

Wohnung 10 / 1. OG



1. OBERGESCHOSS

Wohnung 10 / 2. OG

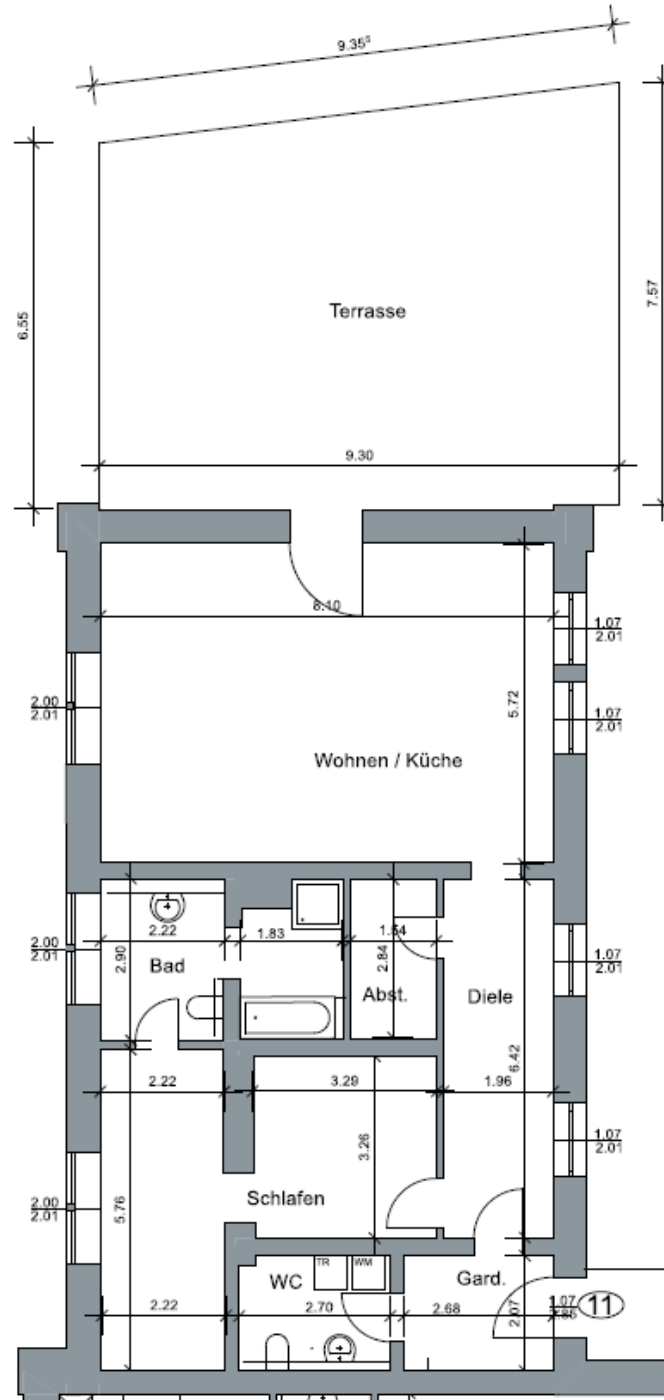


Wohnfläche: ca. 192,50 m² / 1. OG + 2. OG

Abweichungen können möglich sein.

Ist-Maße werden nach Abschluss der Arbeiten ausgeführt.

Wohnung 11 / 1. OG



Wohnfläche: ca. 142,80 m²

Abweichungen können möglich sein.

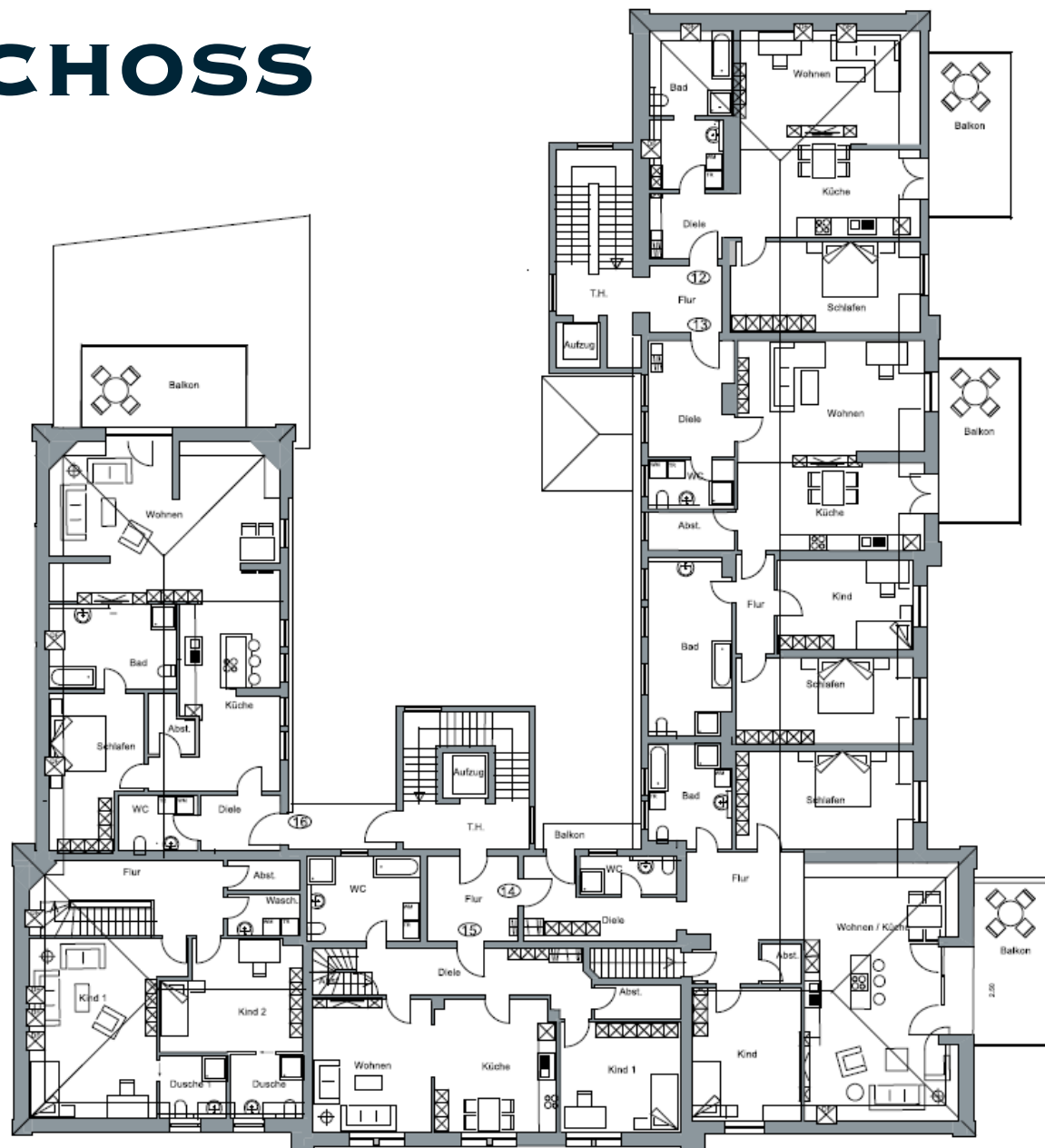
Ist-Maße werden nach Abschluss der Arbeiten ausgeführt.

Terrasse wird zu 50 % auf die Wohnfläche gerechnet.

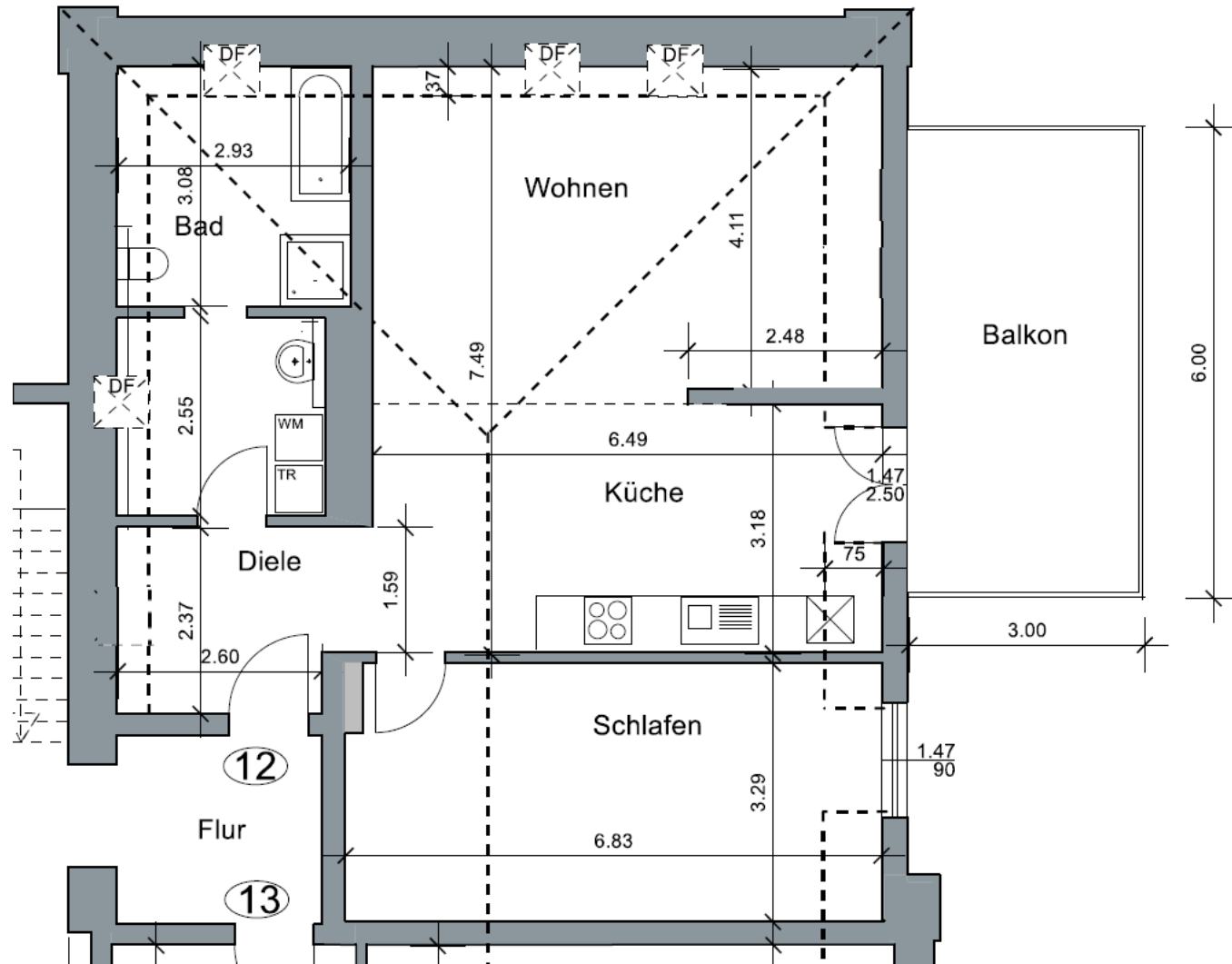


OBERGESCHOSS

2^o



Wohnung 12 / 2. OG



2. OBERGESCHOSS

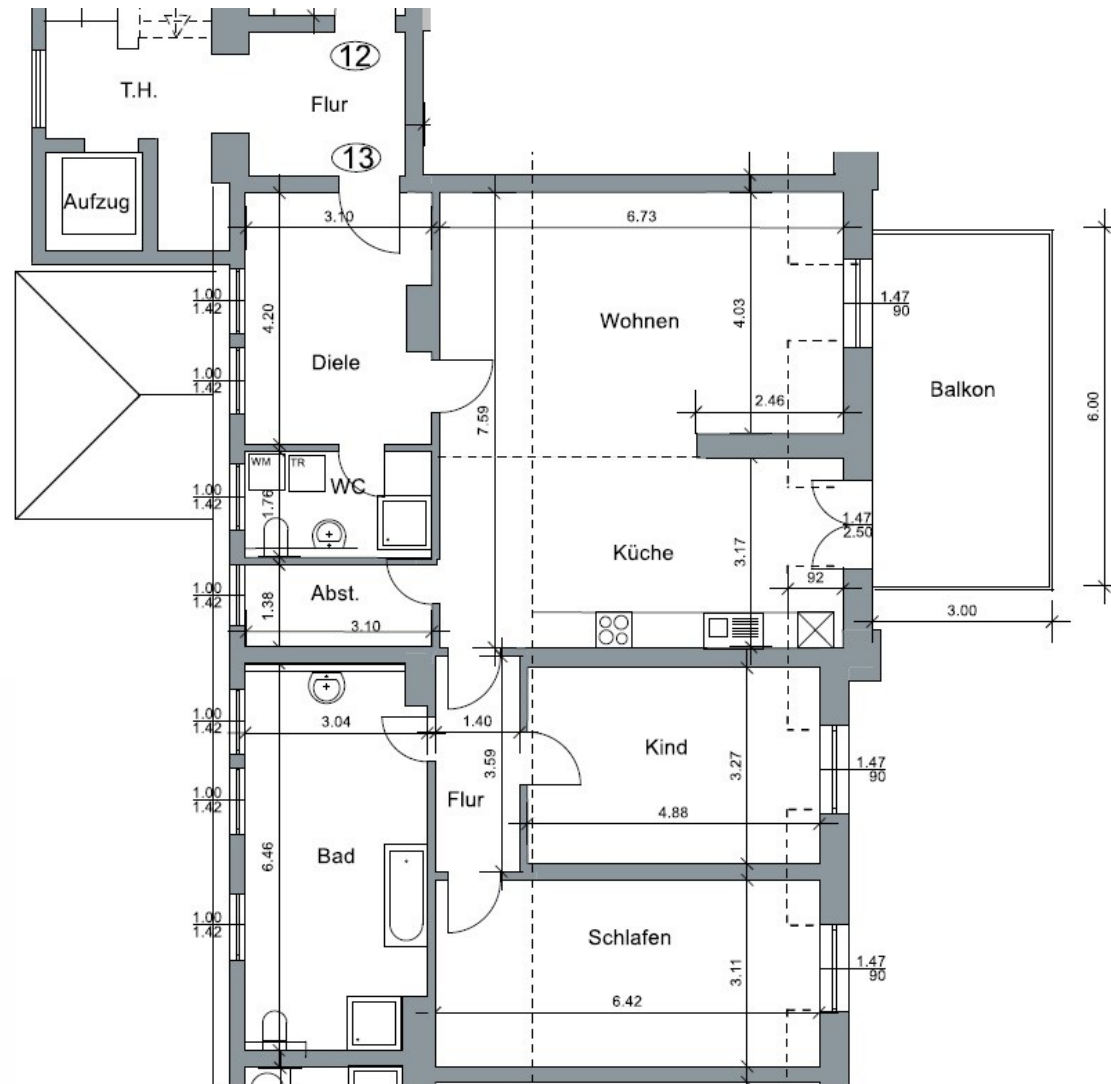
Wohnfläche: ca. 95,26 m²

Abweichungen können möglich sein.

Ist-Maße werden nach Abschluss der Arbeiten ausgeführt.

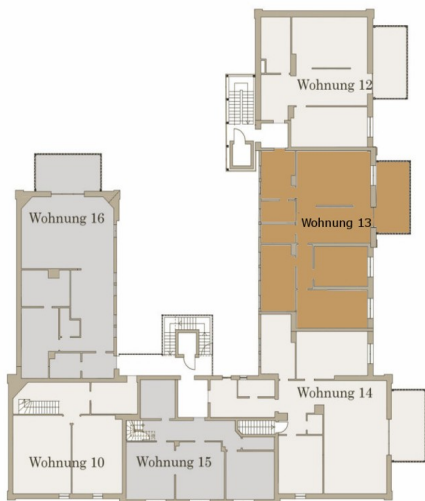
Balkon wird zu 50 % auf die Wohnfläche gerechnet.

Wohnung 13 / 2. OG

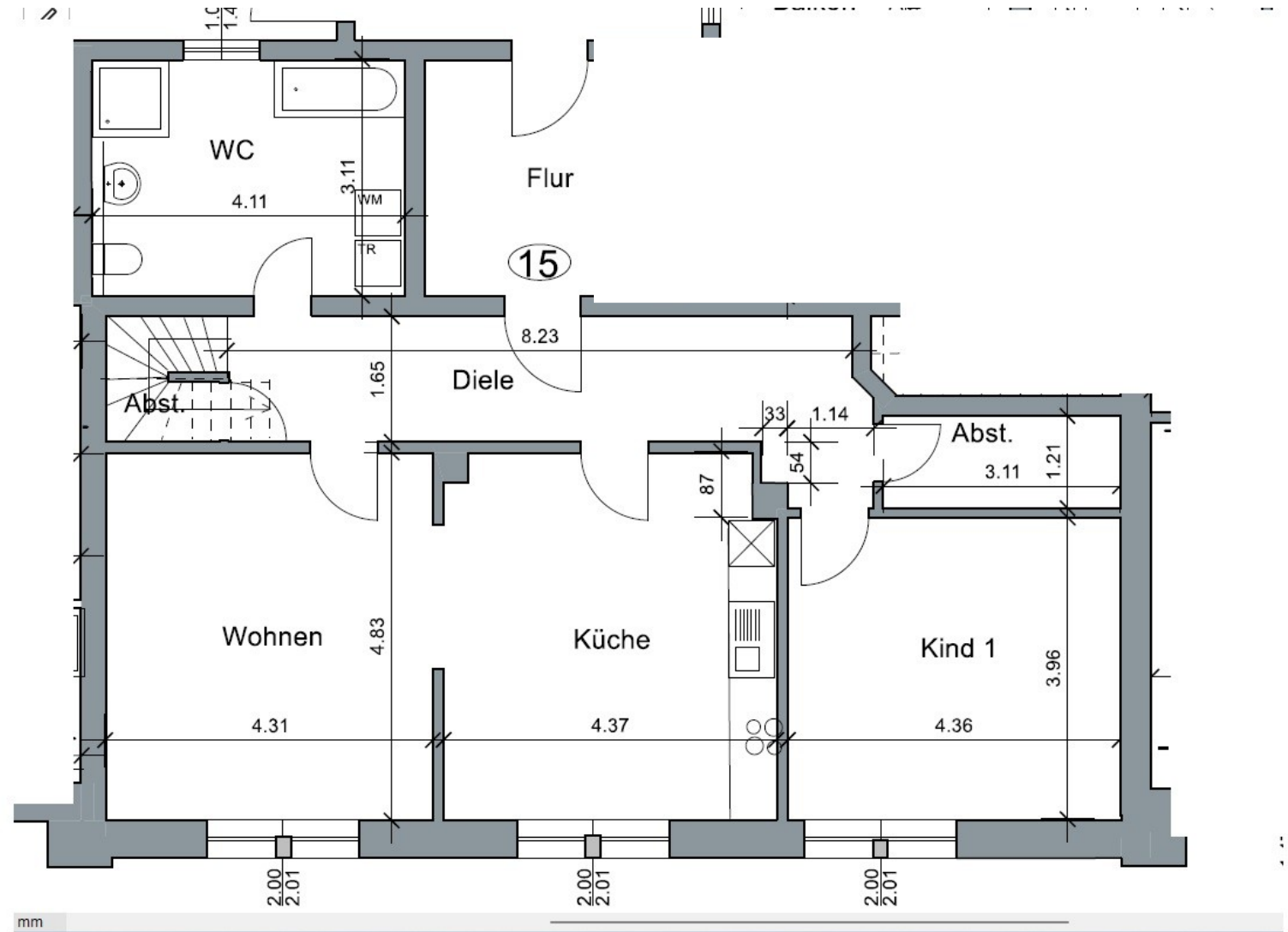


Wohnfläche: ca. 137,36 m²

Abweichungen können noch möglich sein.
Ist-Maße werden nach Abschluss der Arbeiten ausgeführt.
Balkon wird zu 50 % auf die Wohnfläche gerechnet.



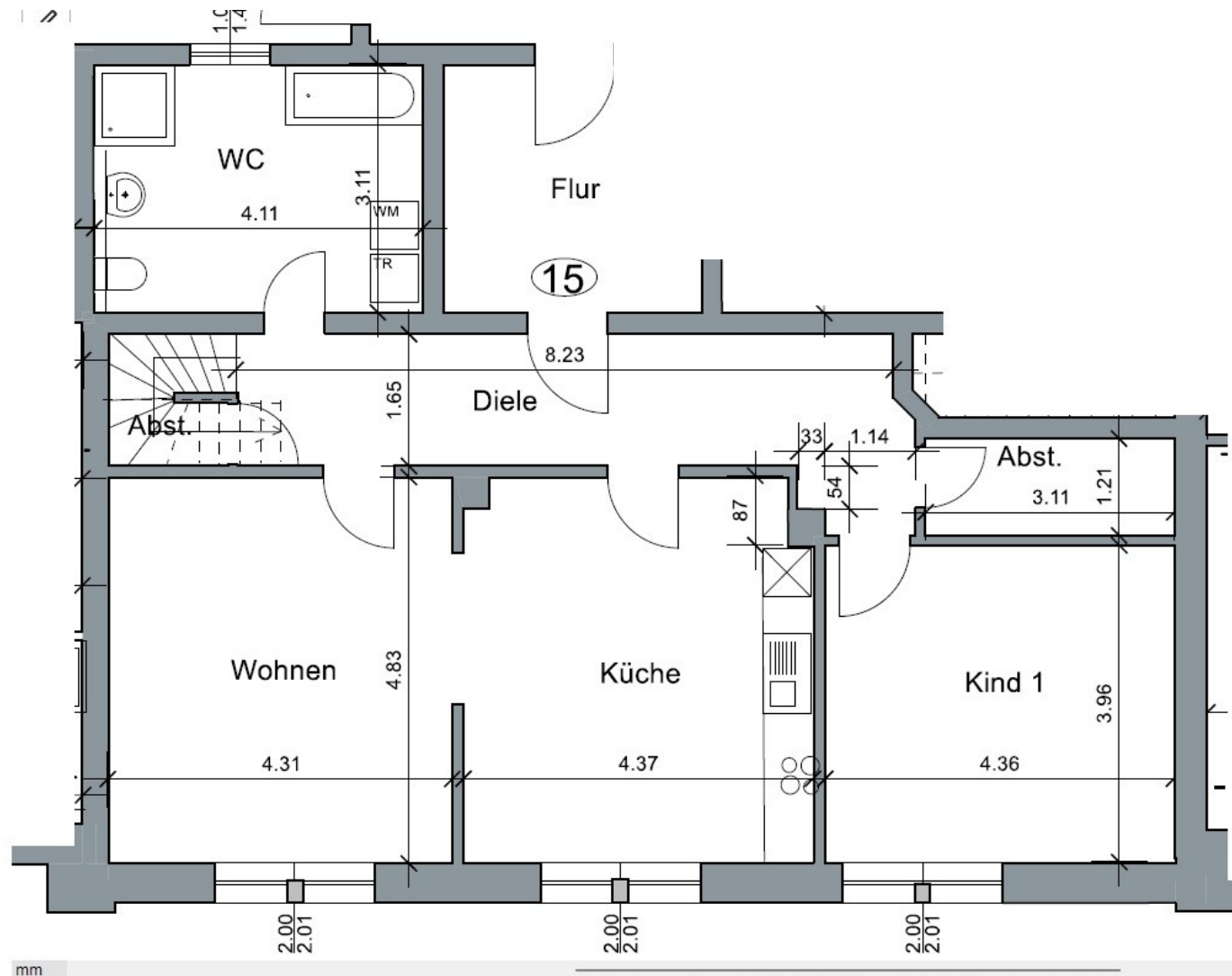
Wohnung Nr. 15 / 2. OG



2. OBERGESCHOSS

ALLEE 7

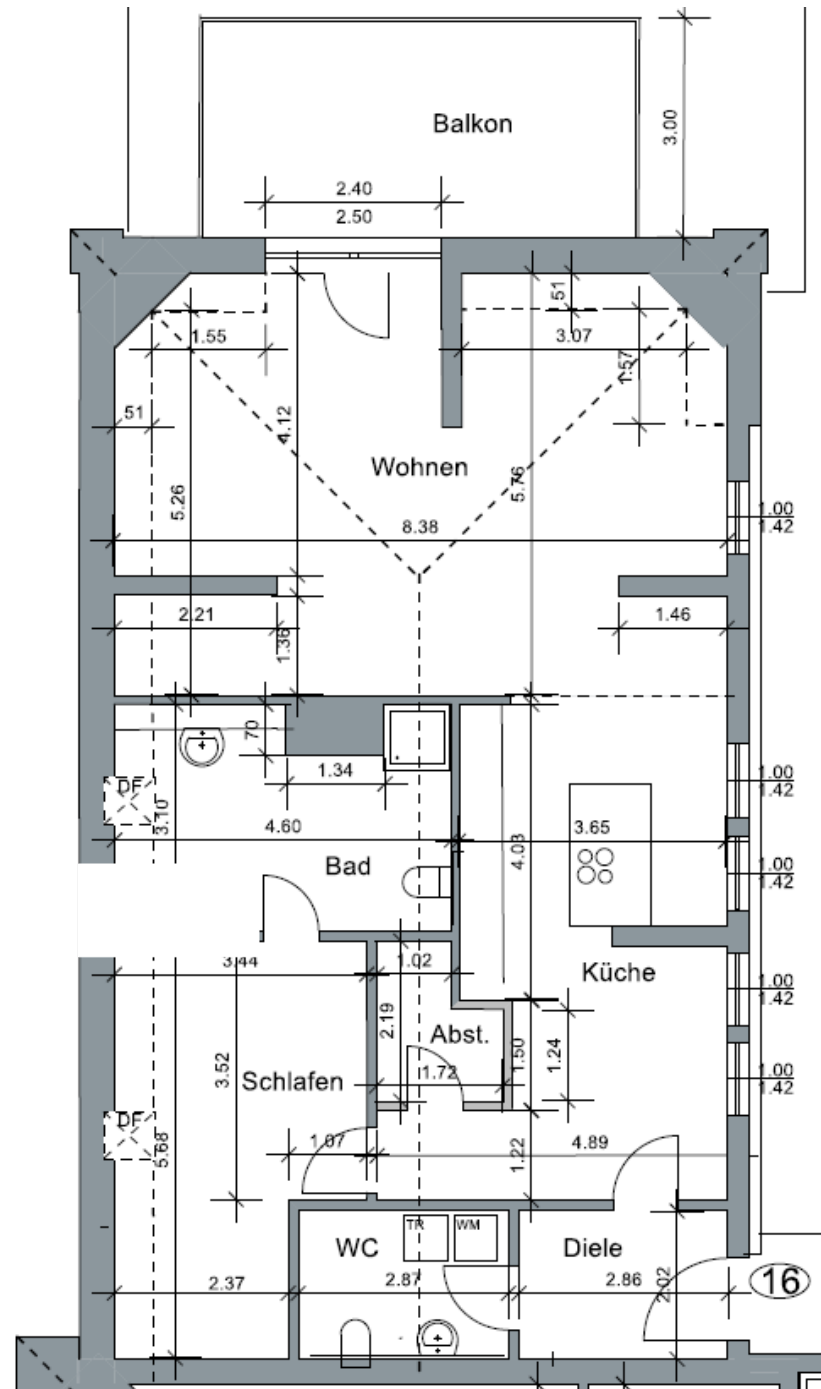
Wohnung Nr. 15 / 2. OG



2. OBERGESCHOSS

ALLEE 7

Wohnung Nr. 16 / 2. OG

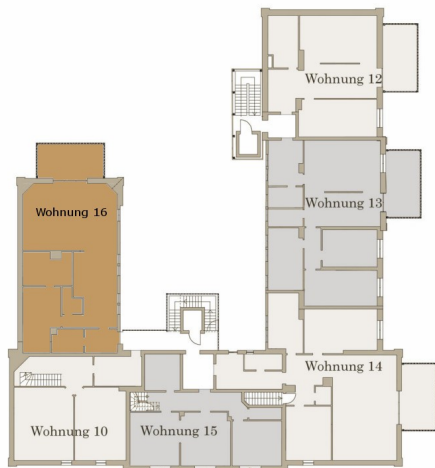


Wohnfläche: ca. 119,50 m²

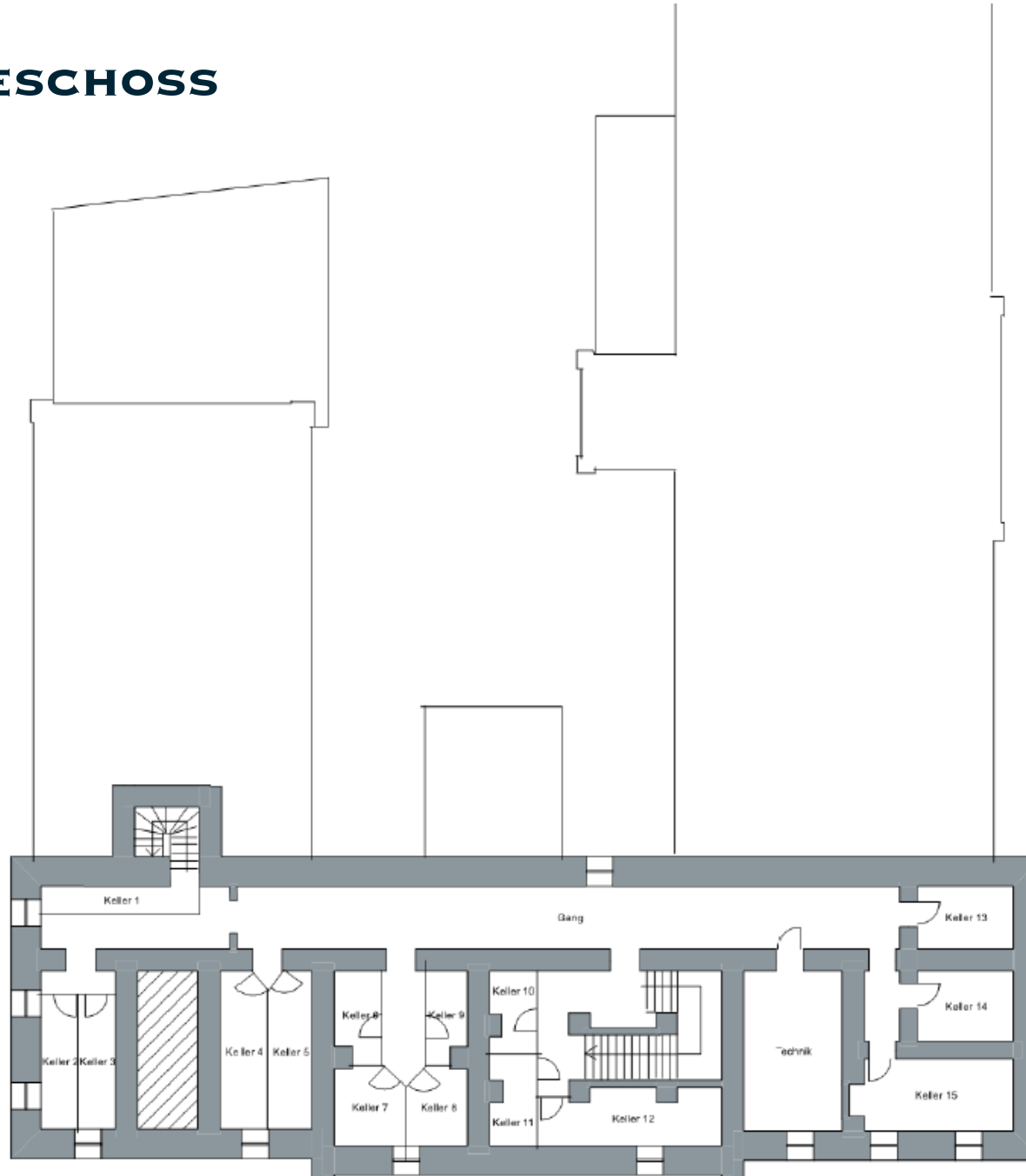
Abweichungen können möglich sein.

Ist-Maße werden nach Abschluss der Arbeiten ausgeführt.

Balkon wird zu 50 % auf die Wohnfläche gerechnet.



KELLERGESCHOSS





613 INVESTMENT GROUP GMBH

Steinweg 36/38

DE - 96450 Coburg

info@613investmentgroup.com

Telefon: +49 9561 7099879